

三井の湘南ニュータウン

# 片瀬山

昭和46年1月10日発行

大気汚染をはじめ

種々の公害問題にかこまれた

現代において“豊かな生活”とは

いったい何でしょうか

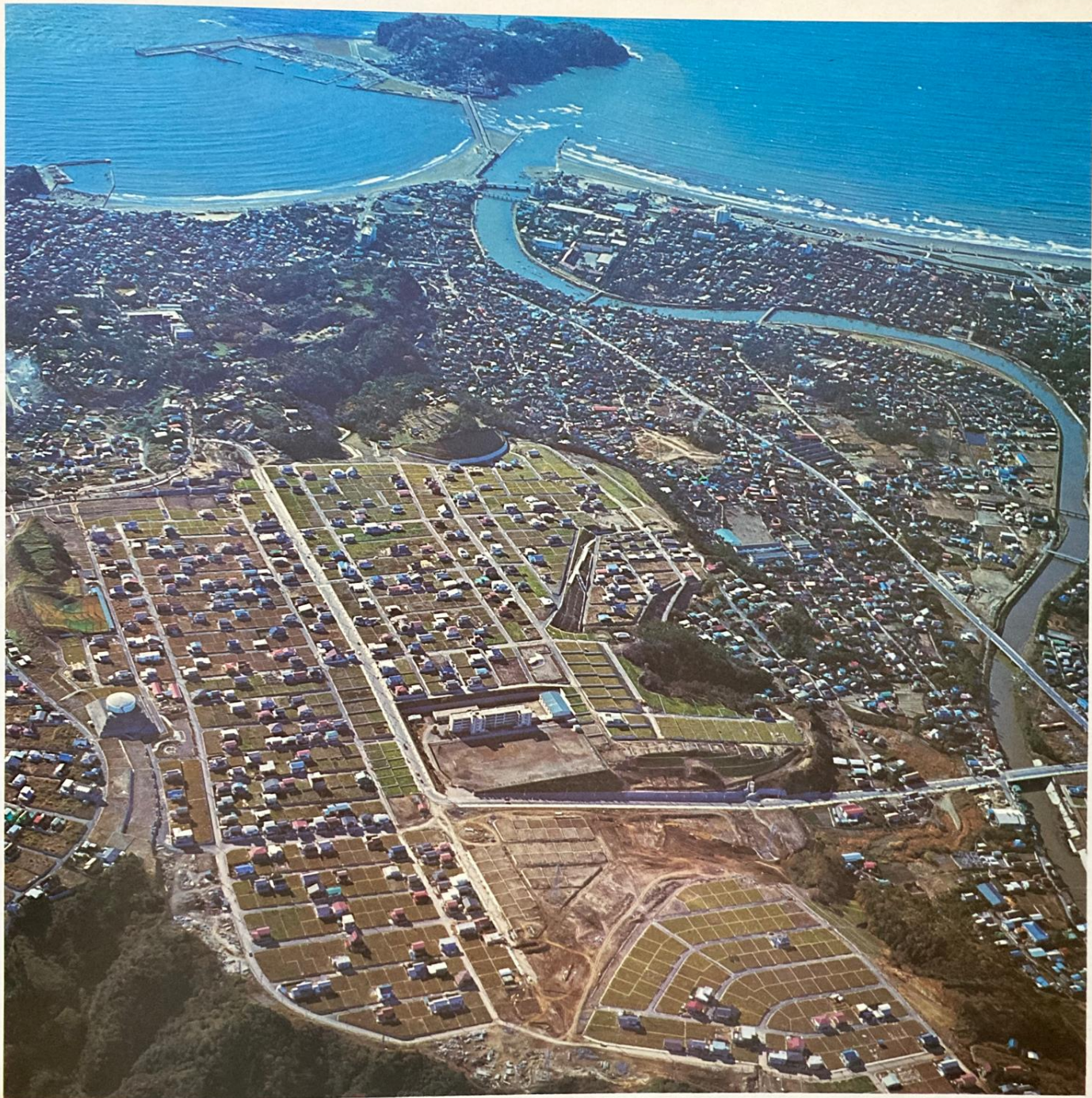
この問題を追求して

生まれたのが《片瀬山》です

4年余を経過したいま

豊かな生活が営まれ

理想の街として育っています



湘南ニュータウン  
〈片瀬山〉全景  
撮影  
昭和45年11月5日



## 個性ある家々が調和する風格ある街《片瀬山》

三井不動産が湘南の一等地に実現した理想の街  
輝く太陽とあふれる緑にかこまれて、洗練されたデザインの家が建ち並び、知的な雰囲気さえ漂う、静かな明るい街《片瀬山》は、誕生して4年余——三井不動産と住民の皆さまが一体となって、ここまで成長いたしました。

ここ《片瀬山》のある高台は、かつては江ノ島ゴルフ場として、ゴルファーに親しまれた湘南でも屈指の一等地です。  
紺碧の海にうかぶ江ノ島、弧を描いて伸びる片瀬の海岸線、かなたに望む美しい富士…。このすばらしい眺めが、《片瀬山》の生活をより豊かなものにしていきます。

**風格ある街に調和するユニークな分譲住宅**  
《片瀬山》の一角にある分譲住宅（三井不動産型）は、三井不動産が“風格ある街づくり”のモデルケースとして建てたものです。  
これらの分譲住宅は、お住みになる方の個性を尊重したユニークな住宅として、たいへんご好評をいただきました。



# ゆたかな生活環境にめぐまれた《片瀬山》



**藤沢駅から東京駅まで55分です**  
 湘南のきれいな空気をいっぱい吸って、さやかに出かけください。  
 東京駅←(55分・湘南電車)→藤沢駅(通勤時8〜10分おき・大船駅からは通勤時2〜3分おきの横須賀線が利用できます)  
 藤沢駅←(約8〜10分・バス)→片瀬中学校前  
 或は片瀬山の各バス停下車  
 さらに小田急、江ノ島線も利用できます。

[バス]藤沢駅から片瀬山経由の循環バスが運行されています。  
 バス料金 藤沢駅(南口)20円(片瀬中学校前・片瀬山)  
 大船へでは 目白山〜25分(40円)→大船駅  
 (以上昭和45年11月現在)



湘南モノレール=大船駅-西鎌倉駅間運行中

**多くの有名校がある静かな文教地区**  
 転居なさるとき、いちばん気になるお子さまの教育施設もご心配ありません。私立・公立とも有名校があります。

**私立**  
 湘南聖和小学校 / 湘南学園(小・中・高) / 湘南百合学園(小・中・高) / 聖園女学院(小・中・高) / 聖ミカエル学園(小・中・高) / 清泉女学園(小・中・高) / 京浜女子大学(中・高)

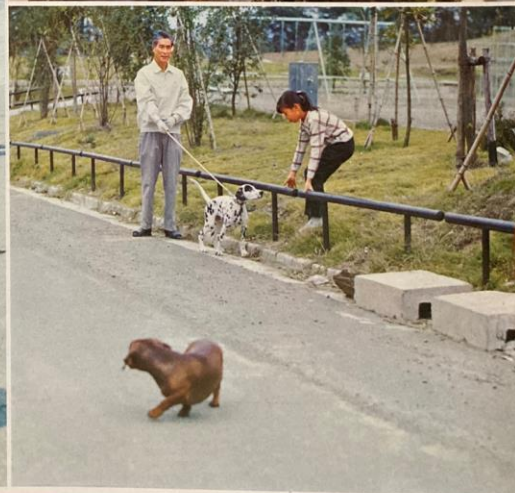
**公立**  
 片瀬小学校 / 横浜国立大附属小学校 / 片瀬中学校 / 湘南高校 / 藤沢高校 / 藤沢商業高校 / 鎌倉高校 / 選手高校



**ライセンスなお買物は**  
**藤沢駅前のデパート、有名店で**  
 藤沢駅には、高級専門店、有名デパート、商店街がありますので、すべてのお買物が間に合います。



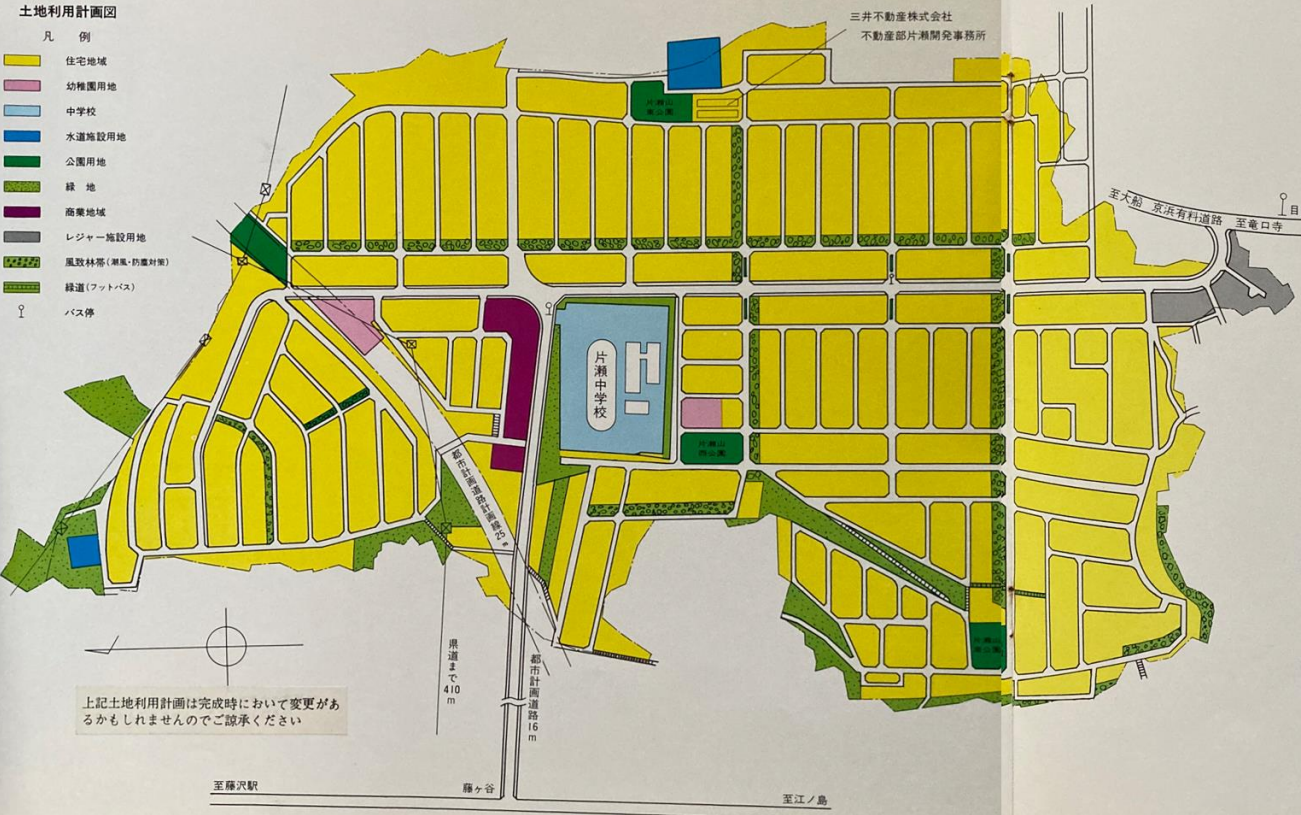
**片瀬海岸へは歩いて気軽にお出かけください**  
 週末のひとときを釣りに…散歩に…。海のある生活は、あなたの余暇を優雅に変えます。そして、すこし足をのばせば歴史の町鎌倉へ…。美しい海岸線のドライブや、江ノ電、小田急を利用したのレジャーもお楽しみいただけます。



恵まれた環境にひろがる豊かな暮らしのドラマ

スモッグのない湘南の空は青く澄みわたり、豊かな緑はひときわ鮮か——おらかな海と美しい富士に憩う毎日の生活…このさわやかな環境にひろがる《片瀬山》の豊かな暮らしぶりをスナップしてみました。人間が人間らしく…という当然の願いが、とてもゼイタクな望みになってしまった現代において、《片瀬山》ほどゼイタクな環境に恵まれた住宅地はもう見あたらないと思います。

- 土地利用計画図**
- 凡 例
- 住宅地域
  - 幼稚園用地
  - 中学校
  - 水道施設用地
  - 公園用地
  - 緑地
  - 商業地域
  - レジャー施設用地
  - 風致林帯(暴風・防塵対策)
  - 緑道(ワットパス)
  - バス停



# 風格ある街を育てる余裕あるマスタープラン

整然とした街区、グリーンの変生が目につく《片瀬山》のマスタープランは、ゆったりとした街づくりを目標に考えられたものです。街の過密化をふせぐため、道路、学校、公園緑地などをたっぷりとり、豊かなひろがりをもたせました。

この余裕あるマスタープランのもとに、3年前誕生した《片瀬山》は、いま期待どりの街として、すこやかに育っています。

**所在地**  
 藤沢市片瀬字赤山1,487番地ほか(将来は、住居表示制度を採用して藤沢市片瀬山1丁目～5丁目までになる予定)

**総面積**  
 約623,000m<sup>2</sup>

**総区画数**  
 1,500区画

**地目**  
 宅地

**建ぺい率**  
 建4割=敷地面積×0.4

敷地面積が90m<sup>2</sup>未満の場合は、住居地域の規定(敷地面積-30m<sup>2</sup>)×0.6が適用されます。

住居地域かつ風致地区

**計画人口**  
 6,700人  
 密度1ha当り108人(1戸平均4.5人)

宅地造成等規制法許可 第156号  
 風致地区内行為許可 県41-計-第1606号  
 農地転用許可 県・農第5-6140号  
 竣工予定 全工期 昭和46年6月  
 (ただし工区ごとに逐次完成予定)



《片瀬山》の中央に建つモダンな校舎  
 鉄筋コンクリート建の藤沢市立片瀬中学校です。ゆったりとした敷地、ひろびろとした校庭…三井は、マスタープランに学校用地を大きくとりました。

**公園は4カ所——歩いて3分です**  
 この地区のお宅からでも歩いて3分で公園へ行かれます。お住まいの近くに緑の公園を…という三井の願いが実りました。

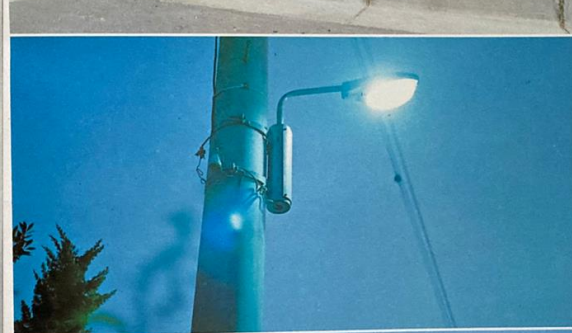
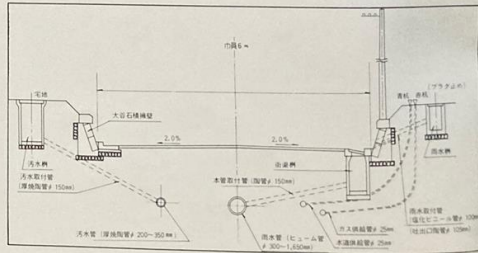


快適な生活をささえる完ぺきな造成



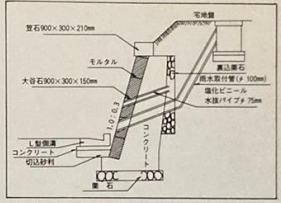
**道路** 基礎路盤の厚さ30cm、表層3～5cmもある完全舗装。中心から両サイドにかけて2%の勾配をつけ、水はけをよくしました。

名称	市員および構成	舗装と仕様	備 考
主幹線街路	16m (両側 3.5m の歩道つき)	アスファルト舗装 コンクリート舗装	対面交通
副幹線街路	13m (両側 2.5m の歩道つき)	・	・
副幹線街路	9m (中央分離帯1m)	・	・
副幹線街路	8m	・	・
副幹線街路	6m・5m・4m	・	一方交通
緑道	4m	・	歩行者専用
溝段	4m	コンクリート	・



石積

宅地をささえる荒目一等品の大谷石積の裏はコンクリートと栗石で部厚く裏込めをし、水抜きパイプも適所にもうけました。



電柱

道路巾が100%使用できるよう、写真のように電柱を宅地内におさめました。電柱の間隔は無理のない25～30mとしました。

緑化

造園の専門家も、《片瀬山》の街づくりのスタッフです。街路樹・風致林として、適所に木が植樹され、宅地にはすべて洋芝が播種されています。(芝=ウィーピング・ラブ・グラスとバミューダグラスの混種)

防犯灯

光の谷間がでたり、明るすぎたりしないよう25～30mの適正間隔に水銀灯が設置されています。

排水

〈雨水〉  
各宅地内に各1カ所雨水専用の角型枦を埋設してありますので、宅地内の水はけは完全。ご建築後の雨水排水は、この枦にお流しください。

〈汚水〉  
水洗トイレの汚水をはじめ、台所の使い水、風呂水など、直接流してください。藤沢市営の汚水処理場で処理されます。

水道・ガス

ガスは東京ガス、水道は神奈川県営水道で、それぞれ宅地内まで25ミリ供給管が配管されていますので、家を建てるさい道路を掘り起こすようなことはありません。

消火栓

消火栓の配置は、万一の場合どここの宅地でも水がすぐとどくように街区をかこんで適所にもうけました。



# お申し込みとお支払い方法および環境維持のお願い

## 〈お申し込み〉

お申し込みには予約金5万円をご用意ください。(この予約金はご契約の際、契約金に充当いたします)

## 〈お支払い〉

ご契約の際に土地代金の30%以上をお支払いいただき、残金は所有権移転登記の際お支払いいただきます。

## メイト会員で〈片瀬山〉を――

三井ハウジングメイトは、ご希望の住宅地を確実に入手していただく会員制度です。

好評の《片瀬山》も、ただいまメイト会員を受付中です。メイトの会員になられますと、不動産に関する三井不動産独自の最新情報をもれなく差し上げます。

(詳細はお問合せください)

## お申し込みは…

三井不動産のハウジングメイト系の窓口へ直接お越し願ひ、所定の申込用紙にてお申し込みください。

## 環境維持について

《片瀬山》は、個人法人一戸建住宅地専用として計画したものです。

皆さまの快適な住宅地として育てていきたいと思っております。なにとぞ、店舗・アパートなどの建築はご容赦ください。

また、購入後の宅地の土盛りはご遠慮願います。

## 自治会について

《片瀬山》をご購入の皆さまには、“自分たちの街”を見守っていただくため自治会にご加入を願っております。なお、自治会は防犯灯の維持管理・通路や排水溝の清掃と監視・各区画の洋芝の刈込み・雑草の取除きなど明るい楽しい街をつくるため、防犯環境・衛生に心をくばっております。

## 案内図



## 暮らしのメモ

### 戸籍謄本などは…

藤沢市役所 藤沢市朝日町1-1 0251111  
藤沢市片瀬支所 片瀬3-9-6 0224680

### 水道・ガス・電気のお問合せは…

水道局藤沢事務所 片瀬354 0220148  
東京瓦斯藤沢営業所 片瀬92 0237171  
東電藤沢営業所 藤沢341-1 022151

### お医者さまは…

日精病院 鶴沼神明1-5-3 022558  
藤沢順天病院 鶴沼1903 0233211  
湘南中央病院 辻堂2313 0368151  
藤沢保健所 本鶴沼4-1-8 0228111

### その他のこと…

藤沢市消防署片瀬派出所 片瀬3-15-17 0226119  
藤沢警察署 本鶴沼4-1-18 0222111  
藤沢電報電話局 朝日1-6 022991